

NOTĂ:

- schema se va citi împreună cu documentația tehnică

NOTĂ:

- tabloul de distribuție va fi realizat utilizând aparataj, componente de instalare și de racordare, agrementate în România și testate în laborator;
- tabloul electrice va fi executat de către o firmă specializată;
- ieșirile cablurilor se vor face prin partea din spate a tabloului;
- echiparea tabloului se va face după procurarea tuturor echipamentelor tehnologice;
- în tablou se va lăsa un spațiu de rezervă de 30% pentru montarea de aparate noi;

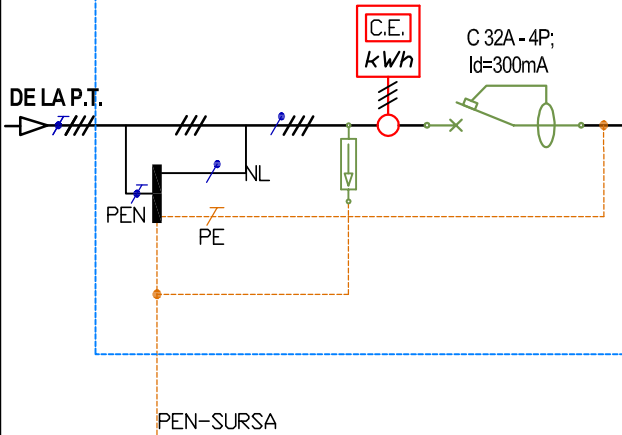
NOTĂ:

- corpurile de iluminat de siguranță sunt de tip autonom, cu timp de funcționare de cel puțin 1h, și sunt alimentate din circuitele compuse din cabluri de alimentare cu intarziere la propagarea flacarii in manunchi, conform prevederilor I7-2011, cap. 7.23.12;

BILANȚUL PUTERILOR:

$P_i=24.532\text{ kW}$ $R=7.744\text{ kW}$
 $P_a=17.172\text{ kW}$ $S=9.432\text{ kW}$
 $I_c=29.28\text{ A}$ $T=7.356\text{ kW}$

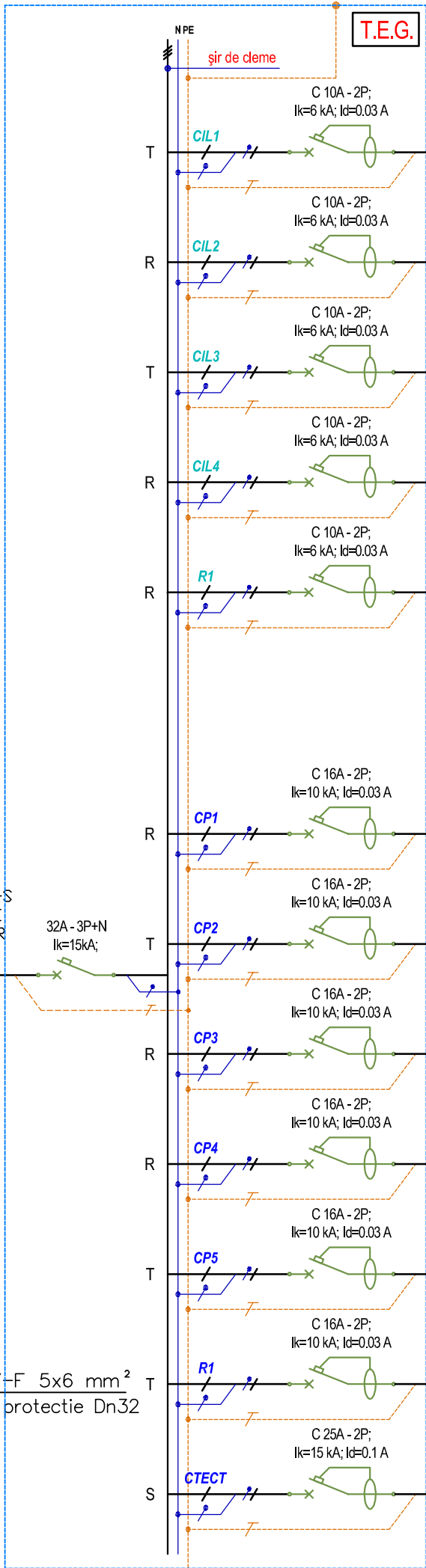
B.M.P.T.



LEGENDĂ

- Întreruptor automat
- Întreruptor automat cu protecție diferențială
- Conductor de nul
- Conductor PE
- Circuit de iluminat
- Circuit de iluminat de evacuare
- Circuit de prize
- Carcasă metalică echipament electric
- B.M.P.M. Bloc de măsură și protecție trifazat
- B.P.P.E. Bară principală de protecție și echipotenzializare
- Descărcător de supratensiuni atmosferice și de comutație

tablou electric general



Circuite de iluminat

Receptor	Putere el. circuit (W)	Putere el. totală (W)
12LL	708W	3100W
9LL	648W	
13LL	648W	
6LL	96W	1000W
REZ. 1	1000W	

Circuite de prize

Receptor	Putere el. circuit (W)	Putere el. totală (W)
4LP	2000W	12000W
3LP	2000W	
3LP	2000W	
3LP	2000W	
2LP	2000W	
REZ. 1	2000W	9432W
T.E.C.T.	9432W	

PROIECT TEHNIC

CERINȚA:	VERIFICATOR:	SEMĂNĂTURA:	TITLU PROIECT:	PROIECT NR:
inkshape	PROIECTANT GENERAL:	PROIECTANT DE SPECIALITATE:	REABILITARE ȘCOALĂ CU CLASELE I-IV COTIC, ÎN COMUNA TODIREȘTI, JUDEȚUL VASLUI	04/2017 IANUARIE
INSTAL projects	S.C. INKSHAPE S.R.L.	S.C. INSTALL PROJECTS S.R.L.	BENEFICIAR:	FAZA:
	CUI 32329142 J22/1721/2013 www.inkshape.ro	J33/1220/2008 CIF: 24293056	Comuna Todirești	D.T.A.C.+P.T.H.+D.D.E.
ȘEF PROIECT :	ing. Zaharia Marius		AMPLASAMENT:	PLANȘA NR:
PROIECTAT:	ing. Cailean Adrian		Sat Cotic, comuna Todirești, județul Vaslui	E3
DESENAT:	ing. Cailean Adrian		TITLU PLANȘĂ:	SCARA:
			INSTALATII ELECTRICE - SCHEMA TABLOU ELECTRIC GENERAL	%